



## РУКОВОДСТВО ПО ЭКСПЛУАТАЦИИ АВТОНОМНЫЕ АВАРИЙНЫЕ СВЕТОДИОДНЫЕ СВЕТИЛЬНИКИ GENILED СЕРИИ OFFICE, LPO COMFORT БАП

Благодарим за выбор продукции торговой марки Geniled. Перед установкой и эксплуатацией светильника Geniled внимательно ознакомьтесь с данным руководством.

### 1. ОБЩИЕ СВЕДЕНИЯ И НАЗНАЧЕНИЕ

1.1. Автономный аварийный светодиодный светильник Geniled экономичен, долговечен и экологически безопасен. Конструктивные особенности позволяют использовать его для организации оптимизированного освещения на любых объектах (жилых, производственных, складских, офисных, торговых, мест общего пользования и т.д.). Автономный аварийный светильник оснащен блоком аварийного питания и предназначены для организации основного и аварийного освещения.

1.2. Аварийные светильники имеют 3 модификации: **EM 1, EM 3, RES 1**.

**EM 1 (Emergency 1 hour)** предназначен для организации аварийного освещения для эвакуации людей со временем работы 1 час.

**EM 3 (Emergency 3 hours)** предназначен для организации аварийного освещения для эвакуации людей со временем работы 3 часа.

**RES 1 (Reserve 1 hour)** предназначен для организации резервного освещения со временем работы 1 час.

1.3. Светильники серии Офис предназначен для установки на ровную поверхность либо в навесной потолок типа «Армстронг».

### 2. КОМПЛЕКТ ПОСТАВКИ

1. Светодиодный светильник Geniled	1 шт.
2. БАП 1.3 или БАП 1.4 (в зависимости от комплектации)	1 шт.
3. Упаковка	1 шт.
4. Клемма соединительная	1 шт.
5. Руководство по эксплуатации	1 шт.

### 3. ТЕХНИЧЕСКИЕ ХАРАКТЕРИСТИКИ

3.1. Основные технические параметры светодиодных светильников серии Office Comfort БАП представлены в таблице 1, основные световые параметры представлены в таблице 3.

Таблица 1 — Основные технические параметры светодиодных светильников серии Office.

Наименование	Потребляемая мощность, Вт	Напряжение питания (В), Частота питающей сети (Гц)	Коэффициент пульсаций	Габаритные размеры, мм	Масса светильника*, кг
Office Comfort 595x595x60 45Вт БАП	45	220±10%, 50/60	<2%	595x595x60	4,0
Office Comfort 595x595x60 60Вт БАП	60	220±10%, 50/60	<2%	595x595x60	4,2
LPO Comfort 1200x180x60 45Вт	45	220±10%, 50/60	<2%	1200x180x60	3,4
LPO Comfort 1200x180x60 60Вт	60	220±10%, 50/60	<2%	1200x180x60	3,5

Общие параметры на светильники серии Office Comfort:

Цветовая температура: 3000 К ± 250 К, 4000 К ± 250 К, 5000 К ± 250 К (на выбор, см. таблицу 2).

Класс защиты от поражения электрическим током: I.

Степень защиты от воздействия окружающей среды: IP40 (по ГОСТ 14254-96).

Индекс цветопередачи: 82Ra.

Срок службы<sup>1</sup>: 100 000 часов.

\*Масса комплектации с закаленным стеклом составляет +20% к указанной массе с округлением в большую сторону.

<sup>1</sup>Срок службы указан без учета аккумулятора, срок службы аккумулятора см. п.3.4.

Температура эксплуатации: -15...+50 °С для модификаций EM 1, EM3.

Температура эксплуатации: 0...+50 °С для модификаций RES 1.

Вид климатического исполнения по ГОСТ 15150-69: УХЛ4.

Габаритные размеры светодиодных светильников серии Офис, ЛПО, Грильято, Экофон представлены на рисунках 2 — 7.

Коэффициент мощности (pf): 0,95\*.

\*Коэффициент мощности указан для блока питания светильника, коэффициент мощности БАП указан в пункте 3.4.

3.2. Типы защит источника питания светильника представлены в таблице:

Таблица 2 – Типы защит блока питания.

Тип защиты	Порог срабатывания	Восстановление
Защита от перегрузки (превышения тока)	До 2А	Автоматическое восстановление после устранения превышения
Короткое замыкание		Плавкий предохранитель. Не восстанавливается
Защита от перенапряжения	До 300В	Автоматическое восстановление после устранения превышения
Защита от перегрева	150 °С	Автоматическое восстановление после снижения температуры

3.3. Светильник Geniled Офис состоит из основных частей (см. рисунок 1):

- 1 — Стальной корпус. Обеспечивает механическую и климатическую защиту внутренних частей светильника. Выполняет функцию радиатора охлаждения. В зависимости от типа рассеивателя различают световой поток и угол рассеивания (см. таблицу 3).
- 2 — Светодиодный модуль. Geniled GL-6SMD2835L160 490мм 240мА - алюминиевая печатная плата (линейка) со светодиодами и линзами. Используемые светодиоды обладают высокой световой отдачей – 150 лм/Вт.
- 3 — Блок питания (драйвер). Предназначен для питания светодиодных линеек. Блок питания имеет один выходной канал, стабилизированный по току 480 мА, высокий КПД и компактные размеры. Стандартные функции: защита от перегрузки, защита от короткого замыкания, защита от перегрева.
- 4 — Блок аварийного питания (БАП). Предназначен для обеспечения бесперебойной работы светодиодных модулей от внешней электрической сети либо от аккумулятора. Световой индикатор режимов и кнопка тестирования, позволяет оперативно получать информацию о режиме работы блока.
- 5 — Аккумулятор. Возможны два варианта материала аккумулятора - Ni-Cd или Ni-MH. Аккумулятор выдерживает от 500 до 1000 полных циклов срабатываний аварийного режима.

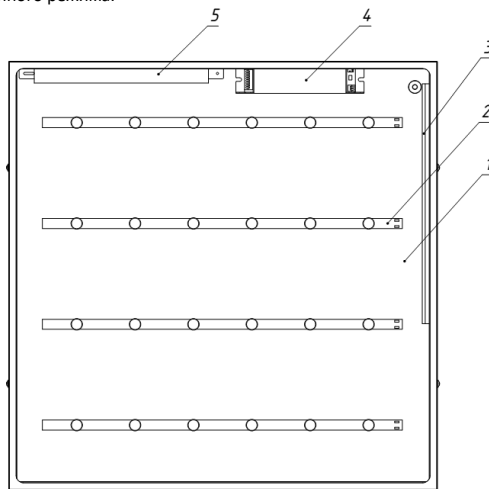


Рисунок 1 — Конструкция автономного аварийного светильника Geniled на примере Office Comfort 595x595x60.

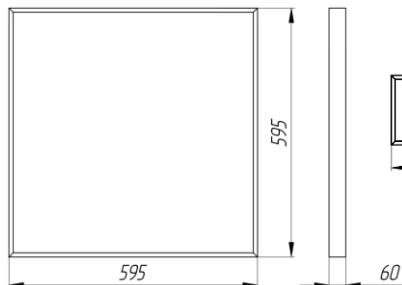


Рисунок 2 — Габаритные размеры светильников серии Office Comfort 595x595x60.

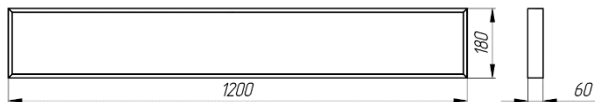


Рисунок 3 — Габаритные размеры светильников LPO Comfort 1200x180x60.

### 3.4. Параметры Блока аварийного питания представлены ниже.

Тип	EM 1	EM 3	RES 1
Ток потребления в режиме зарядки, А	0,013	0,014	0,03
Коэффициент мощности, рf	0,8	0,8	0,8
Напряжение аккумулятора, В	6	6	3,6
Емкость аккумулятора, мАч	1000	3000	2000
Время полного заряда, час.	24	24	24
Время работы в аварийном режиме, час.	1	3	1
Защита от полного заряда/разряда	есть	есть	есть
Тип аккумулятора	NiCd	NiCd	NiMH
Срок службы аккумулятора	500 - 1000 полных циклов заряда/разряда		4 года

Перед началом эксплуатации для оптимального срока службы аккумулятора необходимо зарядить аккумулятор в течение не менее 24 часов, после этого полностью разрядить. Для увеличения времени автономной работы рекомендуется провести 3 цикла заряд/разряд.

**ВНИМАНИЕ:** Не оставляйте блок в течение двух месяцев без подзарядки, даже если он не используется, так как это приведёт к сокращению срока службы аккумулятора.

### 3.5. Полное обозначение светильника выглядит следующим образом:

Geniled Офис 595х595х40 40Вт Микропризма EM 1

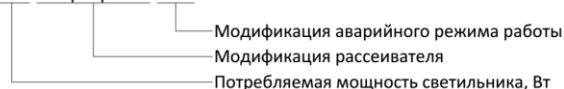


Таблица 3 — Основные световые параметры светодиодных светильников серии Office.

Наименование	Рассеиватель	Угол рассеивания	Световой поток, лм	Световой поток в аварийном режиме (EM 1, EM 3)	Световой поток в аварийном режиме (RES 1)
Office Comfort 595х595х60 45Вт 3000К БАП	Опал полистирол	120°	3410	149	597
Office Comfort 595х595х60 45Вт 4000К БАП	Опал полистирол	120°	3630	159	635
Office Comfort 595х595х60 45Вт 5000К БАП	Опал полистирол	120°	3830	168	670
Office Comfort 595х595х60 60Вт 3000К БАП	Опал полистирол	120°	4550	199	796
Office Comfort 595х595х60 60Вт 4000К БАП	Опал полистирол	120°	4840	212	847
Office Comfort 595х595х60 60Вт 5000К БАП	Опал полистирол	120°	5100	223	893
Office Comfort 1200х180х60 45Вт 3000К БАП	Опал полистирол	120°	3410	149	597
Office Comfort 1200х180х60 45Вт 4000К БАП	Опал полистирол	120°	3630	159	635
Office Comfort 1200х180х60 45Вт 5000К БАП	Опал полистирол	120°	3830	168	670
Office Comfort 1200х180х60 60Вт 3000К БАП	Опал полистирол	120°	4550	199	796
Office Comfort 1200х180х60 60Вт 4000К БАП	Опал полистирол	120°	4840	212	847
Office Comfort 1200х180х60 60Вт 5000К БАП	Опал полистирол	120°	5100	223	893

## 4. ТЕХНИКА БЕЗОПАСНОСТИ

**4.2.** Перед установкой светильника Geniled следует убедиться в отсутствии видимых повреждений корпуса и других частей. При наличии повреждений, эксплуатация светильника Geniled запрещена.

**4.3.** Электромонтажные работы должны осуществляться квалифицированным персоналом, с группой допуска не менее III в соответствии с ПТЭП (Правила Технической Эксплуатации Электроустановок Потребителей) и ПТБЭП (Правила Технической Безопасности Электроустановок Потребителей).

**4.4.** Работы по монтажу и обслуживанию светильника Geniled должны производиться при отключенном питании электросети и в соответствии с требованиями ПУЭ (Правила Устройства Электроустановок) и ПТЭП.

**4.5.** Перед установкой светильника Geniled необходимо убедиться в соответствии напряжения питающей сети 220В±10% в соответствии с ГОСТ 13109-97.

**Подключение светильника Geniled к поврежденной электропроводке запрещено!**

## 5. УСТАНОВКА

**5.2.** Распакуйте светильник Geniled и убедитесь в отсутствии повреждений корпуса и рассеивателя.

**5.3.** Перед монтажом к существующей сети отключите питание сети.

**5.4.** **Встраиваемый монтаж.** Установку светильника Geniled на подвесную конструкцию.

**5.4.1.** Светильник серии Office предназначен для установки в потолок типа «Армстронг» либо подобный подвесной потолок, обеспечивающий надежную фиксацию светильника размером 595х595. Перед монтажом извлеките декоративную потолочную панель из ячейки, в которую планируется установка светильника.

5.4.2. Произведите надежное соединение кабеля светильника с питающим кабелем. Для этого используйте клеммные коробки Geniled со степенью защиты не менее (приобретаются отдельно), либо другой подходящий способ соединения проводов, обеспечивающий надежное соединение и хороший электрический контакт (сечение провода – 0,75 мм<sup>2</sup>). При этом необходимо соблюдать полярность соединения проводов: коричневый — рабочий фазный проводник, черный — аварийный фазный проводник, синий — нейтральный проводник, зеленый/желтый — защитный проводник («земля»), см. схемы на рисунке 10.

5.4.3. При подключении светильника по схеме на рисунке 10, а (рабочий фазный проводник и аварийный фазный проводник напрямую подключены к сетевому фазному проводнику), он будет светиться в постоянном рабочем режиме (постоянный режим). В случае возникновения аварийного отключения электроэнергии светильник автоматически перейдет в аварийный режим.

5.4.4. Если предполагается включать и выключать светильник в рабочем режиме, присоедините фазный рабочий провод (Л<sub>раб.</sub>) к клемме Л<sub>раб.</sub> через выключатель (см. рисунок 10, б). В данном случае возможно включение/отключение рабочего освещения через выключатель. В случае возникновения аварийного отключения электроэнергии светильник автоматически перейдет в аварийный режим при любом положении выключателя.

5.4.5. Убедитесь в правильности и надежности соединения. Провода не должны быть в натяжении.

5.4.6. Установите светильник Geniled на монтируемое место (Рисунок 8). Следите за тем, чтобы кабель не оказался зажат между элементами конструкции потолка и светильника. Убедитесь, что светильник надежно закреплен на потолке.

5.4.7. Включите питание сети.

5.4.8. Перед началом эксплуатации для оптимального срока службы аккумулятора необходимо зарядить аккумулятор в течение не менее 24 часов, после этого полностью разрядить. Для увеличения времени автономной работы рекомендуется провести 3 цикла заряд/разряд.

**ВНИМАНИЕ:** Не оставляйте блок в течение двух месяцев без подзарядки, даже если он не используется, так как это приведет к сокращению срока службы аккумулятора.

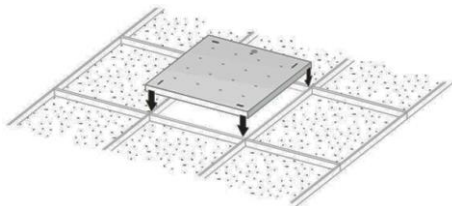


Рисунок 8 — Установка светильника Geniled серии Office, на подвесную конструкцию.

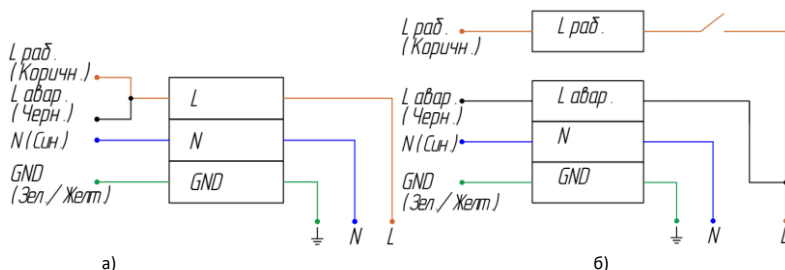


Рисунок 10 — Схема подключения аварийного светильника:

а) без выключателя (постоянный режим); б) с выключателем (включение/выключение рабочего освещения).

6.1. **Накладной монтаж.** Установка светильника Geniled на ровную поверхность накладным способом. См. Рисунок 11.

6.1.1. Процесс монтажа показан на рисунке 11.

6.1.2. Произведите надежное соединение кабеля светильника с питающим кабелем. Для этого используйте клеммные коробки Geniled со степенью защиты не менее (приобретаются отдельно), либо другой подходящий способ соединения проводов, обеспечивающий надежное соединение и хороший электрический контакт (сечение провода – 0,75 мм<sup>2</sup>). При этом необходимо соблюдать полярность соединения проводов: коричневый — рабочий фазный проводник, черный — аварийный фазный проводник, синий — нейтральный проводник, зеленый/желтый — защитный проводник («земля»), см. схемы на рисунке 10.

6.1.3. При подключении светильника по схеме на рисунке 10, а (рабочий фазный проводник и аварийный фазный проводник напрямую подключены к сетевому фазному проводнику), он будет светиться в постоянном рабочем режиме (постоянный режим). В случае возникновения аварийного отключения электроэнергии светильник автоматически перейдет в аварийный режим.

6.1.4. Если предполагается включать и выключать светильник в рабочем режиме, присоедините фазный рабочий провод (Л<sub>раб.</sub>) к клемме Л<sub>раб.</sub> через выключатель (см. рисунок 10, б). В данном случае возможно включение/отключение рабочего освещения через выключатель. В случае возникновения аварийного отключения электроэнергии светильник автоматически перейдет в аварийный режим при любом положении выключателя.

- 6.1.5. Для возможности вывода кабеля с торцевой поверхности корпуса предусмотрена заглушка (со стороны блока питания). При необходимости вывода кабеля с торцевой поверхности светильника, выведите кабель согласно рисунка 12.
- 6.1.6. Убедитесь в правильности и надежности соединения. Провода не должны быть в натяжении.
- 6.1.7. Установите рассеиватель и соберите светильник в обратном порядке.

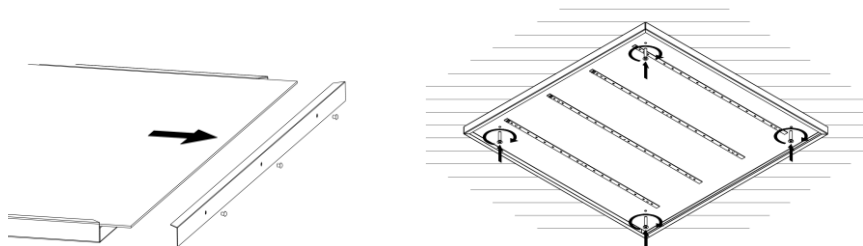


Рисунок 11 — Накладной монтаж светильника Geniled серии Office.

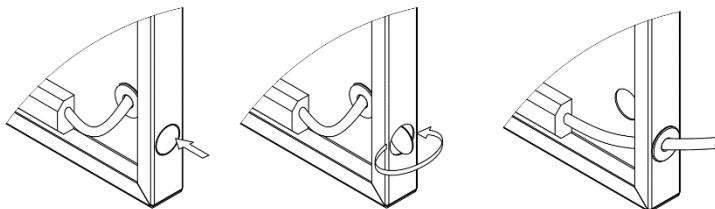


Рисунок 12 — Вывод кабеля с торца светильника.

**6.2. Подвесной монтаж.** Установка светильника Geniled на тросовые подвесы. Для светильников серии Office.

- 6.2.1. Установите скобы на светильник, как показано на рисунке 11. Через отверстия в скобах смонтируйте на подвесные тросы. Рекомендуется использовать Комплект подвесного монтажа Geniled (приобретается отдельно).
- 6.2.2. Установите подвесы на монтируемой поверхности.
- 6.2.3. Произведите надежное соединение кабеля светильника с питающим кабелем. Для этого используйте клеммную колодку Geniled (в комплекте со светильником) либо другой подходящий способ соединения проводов, обеспечивающий надежное соединение и хороший электрический контакт (сечение провода – 0,75 мм<sup>2</sup>). При этом необходимо соблюдать полярность соединения проводов: коричневый — рабочий фазный проводник, черный – аварийный фазный проводник, синий — нейтральный проводник, зеленый/желтый — защитный проводник («земля»), см. схемы на рисунке 10.
- 6.2.4. При подключении светильника по схеме на рисунке 10, а (рабочий фазный проводник и аварийный фазный проводник напрямую подключены к сетевому фазному проводнику), он будет светиться в постоянном рабочем режиме (постоянный режим). В случае возникновения аварийного отключения электроэнергии светильник автоматически перейдет в аварийный режим.
- 6.2.5. Если предполагается включать и выключать светильник в рабочем режиме, присоедините фазный рабочий провод (Лраб.) к клемме Лраб. через выключатель (см. рисунок 10, б). В данном случае возможно включение/отключение рабочего освещения через выключатель. В случае возникновения аварийного отключения электроэнергии светильник автоматически перейдет в аварийный режим при любом положении выключателя.
- 6.2.6. Убедитесь в правильности и надежности соединения. Провода не должны быть в натяжении.
- 6.3. Включите питание сети.

**ДОПОЛНИТЕЛЬНОГО ОБСЛУЖИВАНИЯ НЕ ТРЕБУЕТСЯ**

## УВАЖАЕМЫЙ ПОКУПАТЕЛЬ!

Данный гарантийный талон подтверждает отсутствие каких-либо дефектов в купленном Вами изделии. Условия гарантии действуют в рамках закона «О защите прав потребителей» и регулируются законодательством РФ.

### 1. УСЛОВИЯ ГАРАНТИИ

- 1.1. Гарантийное обслуживание производится только в авторизованных сервисных центрах. Транспортировка до сервисного центра осуществляется за счет покупателя.
- 1.2. На гарантийный ремонт принимается изделие, не имеющее механических повреждений, при предъявлении гарантийного талона изготовителя с отметкой даты продажи, либо иных документов подтверждающих, что гарантийный срок не истек.
- 1.3. После окончания гарантийного срока гарантийное обслуживание не предоставляется. В случае, если заявка на гарантийное обслуживание была подана до истечения гарантийного срока, гарантийное обслуживание изделия выполняется.
- 1.4. Изделие принимается на гарантийный ремонт в упаковке, которая обеспечивает сохранность при транспортировке всех комплектующих.
- 1.5. В случае утери гарантийного талона, гарантийный период составляет 12 месяцев с даты выпуска изделия, согласно закону «О защите прав потребителей».
- 1.6. Гарантийный срок эксплуатации светильника (гарантийный срок на БАП установлен отдельно) составляет 36 месяцев со дня продажи покупателю. В случае перепродажи изделия гарантийный срок устанавливается со дня первоначальной продажи изделия. Гарантийный срок эксплуатации БАП с аккумулятором – 12 месяцев со дня продажи покупателю.

### 2. ГАРАНТИЯ НА ИЗДЕЛИЯ И КОМПЛЕКТУЮЩИЕ НЕ ДЕЙСТВУЕТ В СЛЕДУЮЩИХ СЛУЧАЯХ

- 2.1. Несоблюдения требований установки, подключения, эксплуатации, требований по технике безопасности, описанных в данном руководстве.
- 2.2. Внесения конструктивных изменений в изделие без согласования с заводом-изготовителем, а также установка комплектующих, не предусмотренных технической документацией и данным руководством.
- 2.3. Наличия следов вскрытия или ремонта изделия лицами или организациями, не уполномоченными для проведения таких работ.
- 2.4. Нарушения потребителем правил и условий транспортировки, хранения, монтажа или использования изделия, с нарушением установленных в руководстве условий, или из-за небрежного обращения с изделием.
- 2.5. Наличия недостатков изделия, в том числе повреждений, вызванных не зависящими от производителя причин, таких как перепады напряжения питающей сети свыше допустимого рабочего значения, превышения диапазона рабочих температур, а также природные явления или стихийные бедствия, пожар и т.п.
- 2.6. Частичного выхода из строя электронных компонентов, не повлекший за собой спад суммарного светового потока более чем на 30%.

### 3. СВИДЕТЕЛЬСТВО О ПРИЕМКЕ

Светильник Geniled соответствует требованиям безопасности ТР ТС 004/2011, ТР ТС 020/2011 и признан годным к эксплуатации.

Производитель: ООО «ИнПродакшн», 620016, Свердловская область, г.Екатеринбург, ул.Амундсена 107.  
Email: info@in-prod.ru

\_\_\_\_\_  
Дата выпуска

\_\_\_\_\_  
Модель

\_\_\_\_\_  
Наименование  
торговой организации

\_\_\_\_\_  
Дата продажи

\_\_\_\_\_  
Подпись продавца (М.П.)

Товар получен в исправном состоянии. С условиями гарантии ознакомлен и согласен

\_\_\_\_\_  
Подпись покупателя

Более подробная информация на сайте geniled.ru